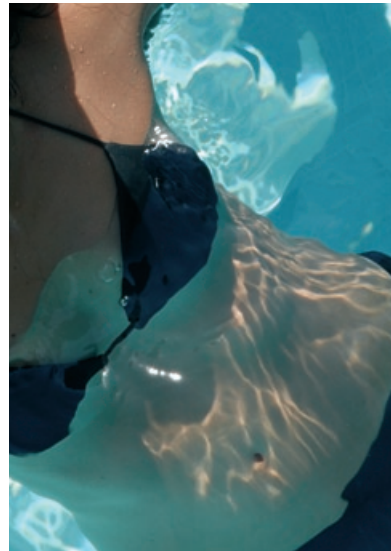
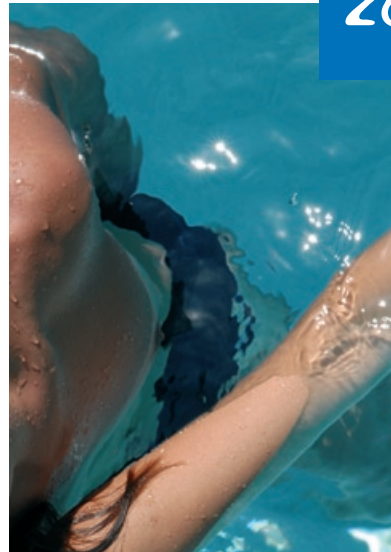
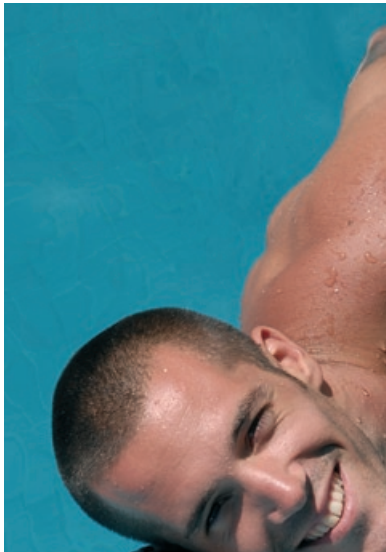




ZODIAC

Die Entfeuchter

28^{°C}...

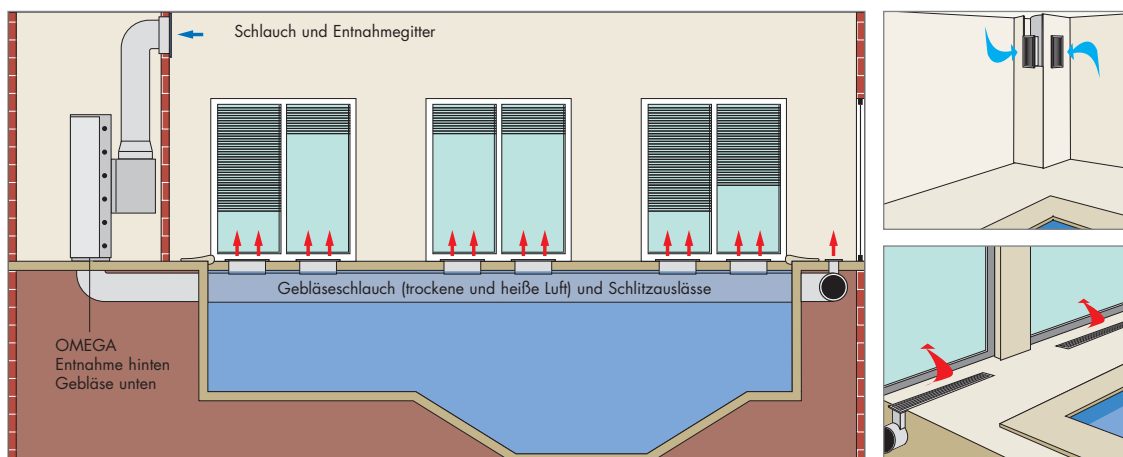


**Die Entfeuchtung von
Hallen-Swimmingpools**

- In einem Swimmingpoolraum liegt die ideale Luftfeuchtigkeit zwischen 60% und 65%. Unter 60% ist die zu trockene Luft für den Badenden unangenehm, wenn er aus dem Wasser steigt. Über 70% macht die mit Wasser angereicherte Luft die Atmosphäre unbehaglich
- Daher ist die Entfeuchtung für den Komfort erforderlich, sie hat aber auch vorrangige Bedeutung für die Erhaltung des Bauwerks, in dem sich der Swimmingpool befindet. Zu stark mit Wasser angereicherte Luft fördert die Bildung von Schimmel und daher den Verfall des Gebäudes
- Einen Swimmingpool in einem Raum zu installieren, setzt die Beherrschung zahlreicher Parameter voraus (*Belüftung, Entfeuchtung, Erwärmung der Luft und des Wassers, Baustoffe, Isolierung...*) Wenn Sie den Entschluss fassen, einen Hallenbecken anzulegen, empfehlen wir Ihnen, sich an Fachleute zu wenden (*spezialisierte Swimmingpoolbauer, Architekten*). Wir stehen Ihnen unter www.psa-zodiac.com gern für jede Information zur Verfügung.

WICHTIG :

WIR MÖCHTEN SIE DARAUF AUFMERKSAM MACHEN, DASS DIE WÄRMEPUMPEN PRODUKTE SIND, DEREN INSTALLATION VON EINEM FACHMANN VORGENOMMEN WERDEN MUSS. NUR SO HABEN SIE DIE GARANTIE EINER NORMGERECHTEN INSTALLATION UND PROFITIEREN VON DER HERSTELLERGARANTIE VON 2 JAHREN. DIESE GARANTIE WIRD NICHT GEWÄHRT, WENN ANZUNEHMEN IST, DASS DIE INSTALLATION VON EINEM NICHTFACHMANN DURCHFÜHRT WURDE.



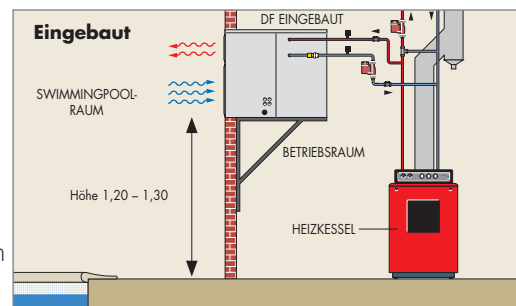
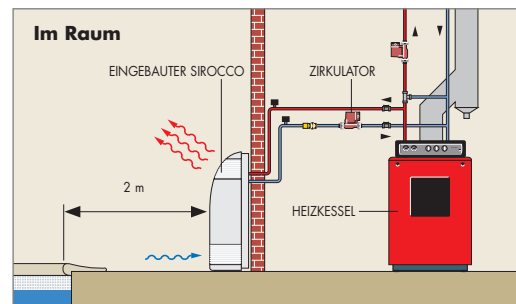


Die Entfeuchtungslösungen

- Je nach Modell werden die Entfeuchter folgendermaßen installiert
 - entweder direkt im Swimmingpoolraum,
 - oder im Betriebsraum

■ Es gibt 3 Montagemöglichkeiten

- **Im Raum** : der Entfeuchter steht im Swimmingpoolraum in mehr als 2 m vom Becken entfernt (Norm C 15-100).
- **Eingebaut** : der Entfeuchter ist in einem angrenzenden Raum mit Wanddurchführung untergebracht.
- **Zentralen mit Rohrleitungsnetz**
Die wirksamste Lösung zur Aufrechterhaltung der Luftfeuchtigkeit. Und vor allem zur Beseitigung der Kondensation an den Glaswänden.

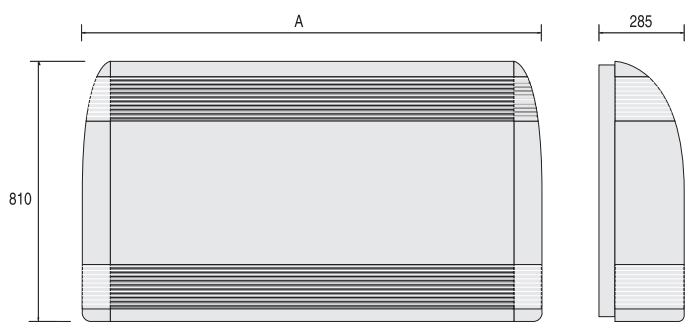


Aufnahme feuchter Luft :

Ein einfaches Ansauggitter für die feuchte Luft, das in der Nähe des Betriebsraums angebracht ist, kann ausreichend sein. Dieses Ansaugen kann auch oben, im unteren Teil oder häufig in einer Ecke des Raumes angebracht werden.

Gebälse trockener Luft :

Der Zweck ist, die Glaswände zu erwärmen, um Kondensation zu vermeiden. Die Gebläserohrleitung ist mit Gittern in einer Länge von 1 m versehen, die an den großen Glasfenstern entlang verteilt sind



Maße A :
 Sirocco 55 : 1030 mm
 Sirocco 80 : 1220 mm
 Sirocco 110 : 1410 mm

Vorzüge

Die einfachste und wirtschaftlichste Lösung, um den Komfort Luftfeuchtigkeitsgehalt im Raum bei 65% zu halten.

- Sehr niedriger Geräuschpegel
- Entfeuchtungskapazität von 2.3 l/Std. bis 4.6 l/Std.

Ausrüstung

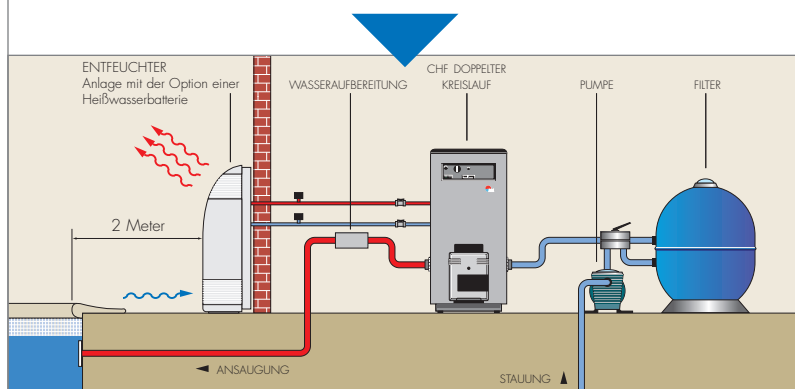
- SCROLL-Kompressor (Sirocco 55 : Flügelkompressor)
- Gehäuse aus eingespritztem ABS und kunststoffüberzogenem Blech, verstellbares Gebläsegitter
- Hygrostat oder Hygrothermostat bei der Option Heizung
- EG-Konformität

Optionen :

Die Entfeuchter können mit einer Option ausgestattet sein, mit der sich die Luft des Swimmingpool-Raums beheizen lässt. Diese Option ist entweder ein elektrischer Widerstand oder eine Warmwasserbatterie (in den Entfeuchter eingebauter und an einen Heizkessel angeschlossener Heizkörper).

Installation

- Direkt im Swimmingpool-Raum in einem Abstand von mehr als 2 m vom Swimmingpool zu installierende Geräte.
- Installation auf dem Boden oder an der Wand auf Stützmauer.
- Einen Stromanschluss von 230 V vorsehen
- Eine Entleerung zum Ablassen der Kondenswasser vorsehen



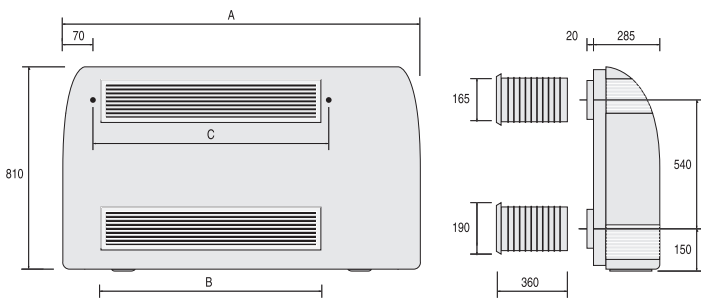
Modell	Sirocco 55	Sirocco 80	Sirocco 110
Artikel-Kennzahl	W28SI55A	W28SI80A	W28SI110A
Kapazität in l/Std	2,3	3,3	4,6
Aufgenommene Leistung (W)*	990	1100	1340
Abgegebene Leistung (W)*	2080	2310	2810
Luftdurchlauf (m ³ /Std.)	600	800	1000
Akustische Leistung (dBA)**	67,7	66,7	66,2
Akustischer Druck in 5 m (dBA)**	45,7	44,7	44,2
Stromversorgung	Einphasig 230 V	Einphasig 230 V	Einphasig 230 V
Aufgenommene Stromstärke (A)	4,45	5,05	6,35
Ablassen der Kondenswasser		Schlauch Ø 16	
Gewicht (Raum-Modell, ohne Option)	65	86	100

* bei den folgenden Nennbedingungen : Luft 30° C, Luftfeuchtigkeit 70 %.

** Gemessene und den Normen EN ISO 3741 und EN ISO 354 vom CTTM (Centre de Transfert de Technologie du Mans) bescheinigte Werte

Sirocco

Eingebaute Version



Bauflächen-Maße :

Sirocco 55 : 618 x 165 mm (tolérance + 2 mm / - 0 mm)

Sirocco 80 : 808 x 165 mm (tolérance + 2 mm / - 0 mm)

Sirocco 110 : 998 x 165 mm (tolérance + 2 mm / - 0 mm)

Maße A :

Sirocco 55 : 1030 mm

Sirocco 80 : 1220 mm

Sirocco 110 : 1410 mm

Maße B :

Sirocco 55 : 620 mm

Sirocco 80 : 810 mm

Sirocco 110 : 1000 mm

Maße C Verankerungsstellen

Sirocco 55 : 653 mm

Sirocco 80 : 843 mm

Sirocco 110 : 1033 mm

Vorzüge

- Durch diese Montage kann der Entfeuchter außerhalb des Schutzvolumens installiert werden (Norm C15-100)
- Im Swimmingpool-Raum sind nur die beiden Ansaug- und Gebläsegitter zu sehen,
- Formschön,
- Ein noch niedrigerer Geräuschpegel
- Entfeuchtungskapazität von 2,3 l/Std. bis 4,6 l/Std..

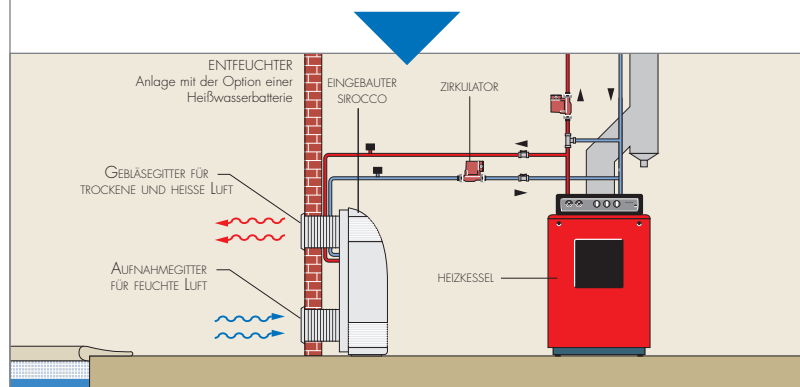
Ausrüstung

- Wie beim Sirocco im Raum
- Komplett mit 2 Gittern aus ABS und 2 Luftstutzen zur Wanddurchführung gelieferter Bausatz
- Hygrostat oder Hygrothermostat bei der Option Heizung
- EG-Konformität

Optionen : Wie beim Sirocco im Raum

Installation

- In einem Nebenraum des Swimmingpool-Raumes in Wanddurchführung zu installierende Geräte.
- Einen Stromanschluss von 230 V vorsehen
- Eine Entleerung zum Ablassen der Kondenswasser vorsehen



Modell	Sirocco 55	Sirocco 80	Sirocco 110
Artikel-Kennzahl	W28SI55E	W28SI80E	W28SI110E
Kapazität in l/Std.	2,3	3,3	4,6
Aufgenommene Leistung (W)*	990	1100	1340
Abgegebene Leistung (W)*	2080	2310	2810
Luftdurchlauf (m ³ /Std.)	600	800	1000
Akustische Leistung (dBA)**	67,7	66,7	66,2
Akustischer druck à 5 m (dBA)**	45,7	44,7	44,2
Stromversorgung	Einphasig 230 V	Einphasig 230 V	Einphasig 230 V
Aufgenommene Stromstärke (A)	4,45	5,05	6,35
Ablassen der Kondenswasser		Schlauch Ø 16	
Gewicht (Raum-Modell, ohne Option)	65	86	100

* bei den folgenden Nennbedingungen : Luft 30° C, Luftfeuchtigkeit 70 %.

** Gemessene und den Normen EN ISO 3741 und EN ISO 354 vom CTTM (Centre de Transfert de Technologie du Mans) bescheinigte Werte

DF eingebaute Version

28^{0c}...

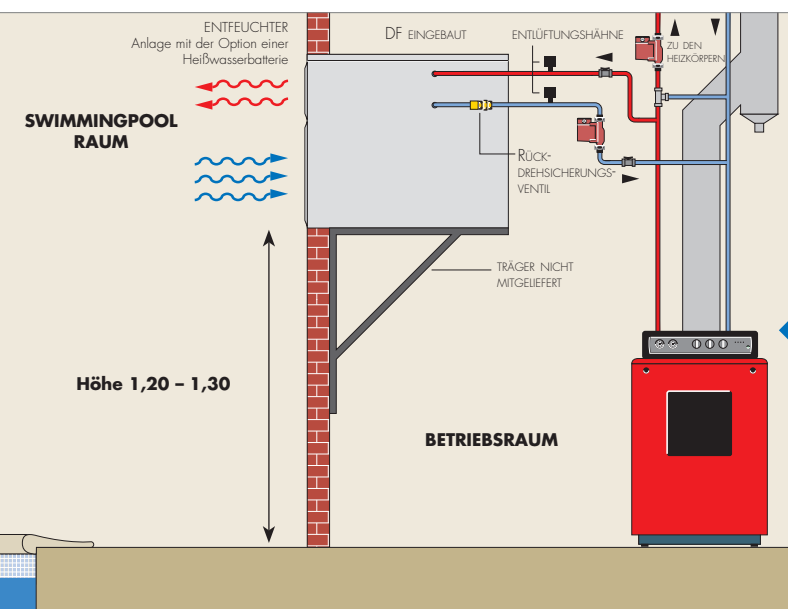


Vorzüge

- Ausgezeichneter Kompromiss zwischen der wirtschaftlichsten Lösung (im Raum) und der Spitzenlösung (Zentrale + Rohrleitungsnetz).
- Durch diese Montage kann der Entfeuchter außerhalb des Schutzvolumens installiert werden (Norm C15-100)
- Im Swimmingpool-Raum sind nur die beiden Ansaug- und Gebläsegitter zu sehen,
- Formschön,
- Ein noch niedrigerer Geräuschpegel
- Entfeuchtkapazität von 3,5 l/Std. à 8 l/Std.

Installation

- In einem Nebenraum des Swimmingpool-Raumes in Wanddurchführung zu installierende Geräte.
- Einen Stromanschluss von 230 V vorsehen (DF 308 tri 400 V)
- Eine Entleerung zum Ablassen der Kondenswasser vorsehen



Modell	DF 303 einphasig	DF 305 einphasig
Artikel-Kennzahl (Modell eingebaut)	W28DF03E	W28DF05E
Kapazität in l/Std. und 70% HR	3,5	5
Aufgenommene Leistung (W)*	1500	1860
Abgegebene Leistung (W)*	3600	4465
Luftdurchlauf (m ³ /Std.)		1300
Stromversorgung	einphasig 230 V	
Max. aufgenommene Stromstärke (A)	13,15	16,05
Gewicht (ohne Option)	184	185
A		765
B		705
C		890

* bei den folgenden Nennbedingungen : Luft 30° C, Luftfeuchtigkeit 70 %.

DF eingebaute Version

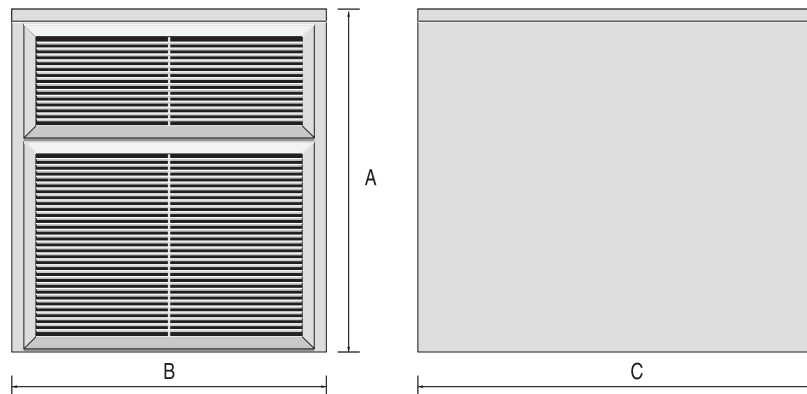


■ Ausrüstung

- Scroll-Kompressor
- Korrosionsschutztes Gehäuse, Gitter aus eloxiertem Aluminium,
- Hygrostat oder Hygrothermostat bei Option Heizung
- EG-Konformität

Optionen :

Die Entfeuchter können mit einer Option ausgerüstet werden, mit der die Luft des Swimmingpool-Raums beheizt werden kann. Diese Option ist entweder ein elektrischer Widerstand oder eine Warmwasserbatterie (in den Entfeuchter eingebauter und an einen Heizkessel angeschlossener Heizkörper).



Modell	DF 308 einphasig	DF 308 dreiphasig
Artikel-Kennzahl (eingebautes Modell)	W28DF08EM	W28DF08E
Kapazität in l/Std. et 70% HR	8	
Aufgenommene Leistung (W)*	2600	
Abgegebene Leistung (W)*	6240	
Luftdurchlauf (m ³ /Std.)	1700	
Stromversorgung	einphasig 230 V	dreiphasig 400 V
Max. aufgenommene Stromstärke (A)	22,70	10,6
Gewicht (ohne Option)	188	
A	830	
B	764	
C	955	

* bei den folgenden Nennbedingungen : Luft 30° C, Luftfeuchtigkeit 70 %.

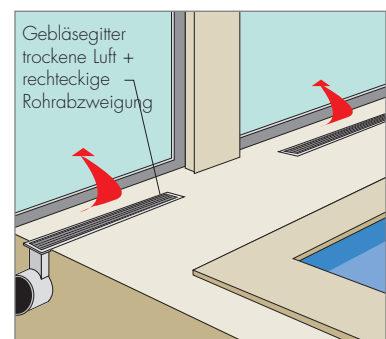
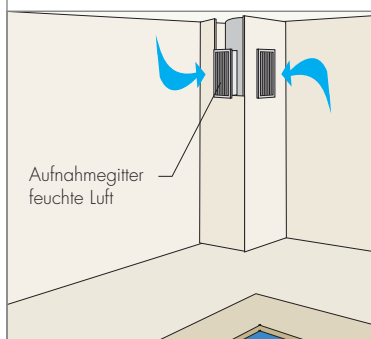
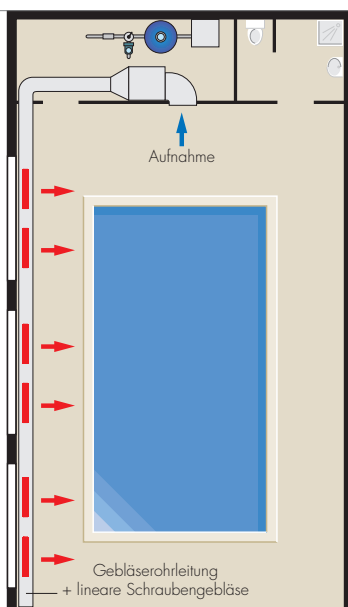


■ Vorzüge

- Die einzige Lösung zur wirksamen Behandlung der Kondensation an den Glaswänden
- Im Swimmingpool-Raum sind nur die beiden Ansaug- und Gebläsegitter zu sehen,
- Formschön,
- Niedriger Geräuschpegel
- Entfeuchtungskapazität von 3,5 l/Std. à 12 l/Std.

■ Installation

- In einem Nebenraum des Swimmingpool-Raumes in Wanddurchführung zu installierende Geräte.
- Einen Stromanschluss von 230 V vorsehen
- Eine Entleerung zum Ablassen der Kondenswasser vorsehen



Modell	DF 303 einphasig	DF 305 einphasig	DF 305 dreiphasig
Artikel-Kennzahl (Rohrleitungs-Modell)	W28DF03G	W28DF05G	W28DF05GT
Kapazität in l/Std.	3,5	5	5
Aufgenommene Leistung (W)*	1500	1860	1860
Abgegebene Leistung (W)*	3600	4465	4465
Luftdurchlauf (m ³ /Std.)	1300	1300	1300
Verfügbarer Druck (mm EG)	10	10	10
Stromversorgung	einphasig 230 V	einphasig 230 V	dreiphasig 400 V
Max. aufgenommene Stromstärke (Amp.)	13,15	16,05	7,25
Ablassen Kondenswasser		Ø 20 mm Durchlass	
Gewicht (kg)	156	157	157
A		890	
B		705	
C		500	

* bei den folgenden Nennbedingungen : Luft 30° C, Luftfeuchtigkeit 70 %.

DF Rohrleitungsversion

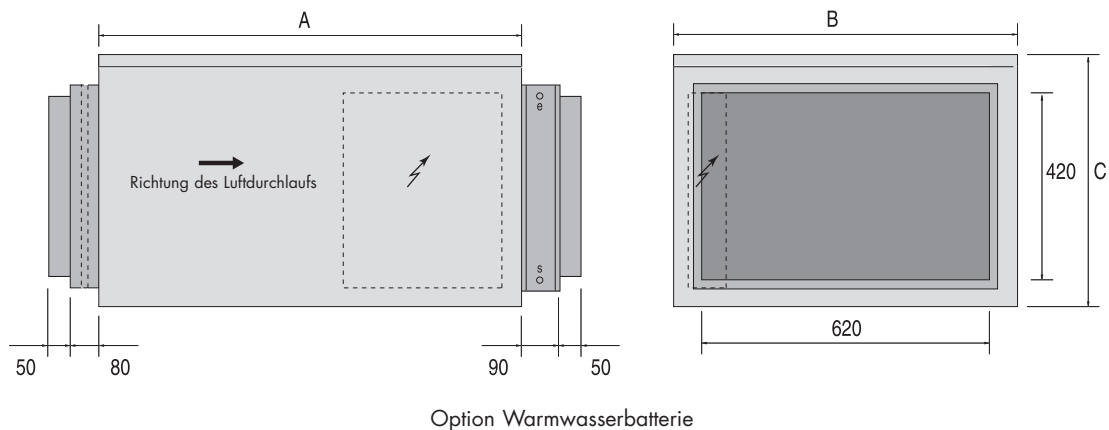


Ausrüstung

- Scroll-Kompressor
- Korrosionsgeschütztes Gehäuse, Gitter aus eloxiertem Aluminium,
- Hygrostat oder Hygrothermostat bei Option Heizung
- EG-Konformität

Optionen :

Die Entfeuchter können mit einer Option ausgerüstet werden, mit der die Luft des Swimmingpool-Raums beheizt werden kann. Diese Option ist entweder ein elektrischer Widerstand oder eine Warmwasserbatterie (in den Entfeuchter eingebauter und an einen Heizkessel angeschlossener Heizkörper).



Modell	DF 308 einphasig	DF 308 dreiphasig	DF 310	DF 312
Artikel-Kennzahl (Rohrleitungs-Modell)	W28DF08GM	W28DF08G	W28DF10G	W28DF12G
Kapazität in l/Std.	8	8	10	12
Aufgenommene Leistung (W)*	2600	2600	3470	4170
Abgegebene Leistung (W)*	6240	6240	7630	9180
Luftdurchlauf (m ³ /Std.)	1700	1700	2000	2000
Verfügbare Druck (mm EG)	10	10	10	10
Stromversorgung	einphasig 230 V	dreiphasig 400 V	dreiphasig 400 V	dreiphasig 400 V
Max. aufgenommene Stromstärke (Amp.)	22,7	10,6	11,9	14
Ablassen Kondenswasser	Ø 20 mm Durchlass			
Gewicht (kg)	160	160	158	167
A	955	955	955	955
B	764	764	864	864
C	590	590	705	705

* bei den folgenden Nennbedingungen : Luft 30° C, Luftfeuchtigkeit 70 %.

Zentralen CAE und Oméga

Mit Rohrleitungsnetz

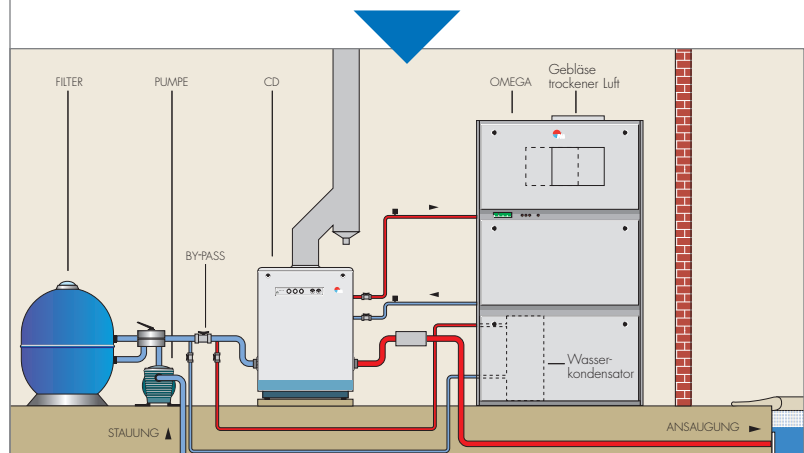
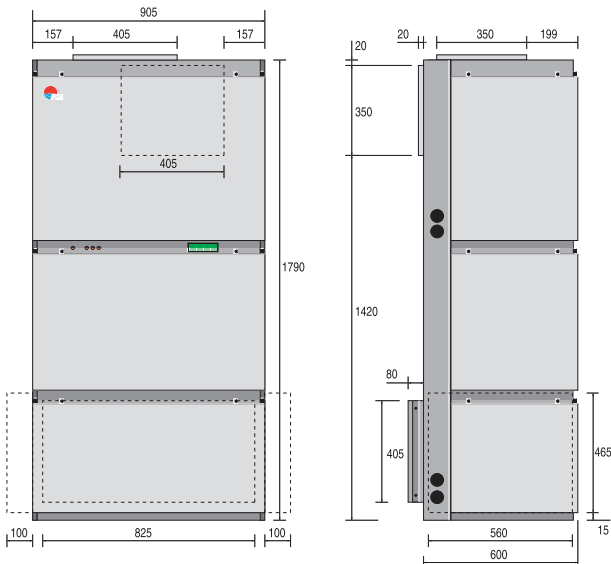


Vorzüge

- Die einzige Lösung zur wirksamen Behandlung der Kondensation an den Glaswänden
- Im Swimmingpool-Raum sind nur die beiden Ansaug- und Gebläsegitter zu sehen,
- Formschön,
- Niedriger Geräuschpegel
- Entfeuchtungskapazität von 3,5 l/Std. à 12 l/Std..

Installation

- In einem Nebenraum des Swimmingpool-Raumes in Wanddurchführung zu installierende Geräte.
- Einen Stromanschluss von 230 V vorsehen
- Eine Entleerung zum Ablassen der Kondenswasser vorsehen



Modell	CAE 508 mono	CAE 508 tri	CAE 510 tri	CAE 513 tri
Artikel-Kennzahl	W28CAE8M	W28CAE8	W28CAE10	W28CAE13
Kapazität Entfeuchtung (l/Std.)*	8,0	8,0	10	13,5
Aufgenommene Leistung (W)*	2710	2710	4040	5430
Abgegebene Leistung (W)*	6500	6500	9695	13030
Nennluftdurchlauf (m ³ /Std.)	2040	2040	2720	3400
Verfügbarer Druck (mm EG)	15	15	23	19
Max. Luftdurchlauf (m ³ /Std.)	2400	2400	3050	3800
Min. Luftdurchlauf (m ³ /Std.)	1780	1780	2380	2970
Stromversorgung	230 V	400 V	400 V	400 V
Nennstromstärke (A)	13,1	5,3	8,5	11
Max. aufgenommene Stromstärke (Amp.)	27,3	8,6	15	17,5
Gewicht (ohne Option) (kg)	228	228	235	239

* bei den folgenden Nennbedingungen : Luft 30° C, Luftfeuchtigkeit 70 %.

Zentralen CAE und Oméga

Mit Rohrleitungsnetz

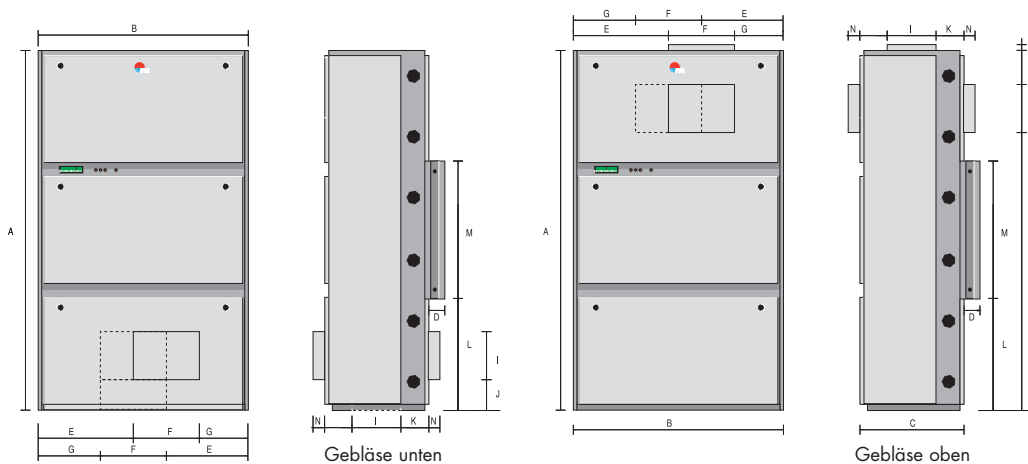


Ausrüstung

- Scroll-Kompressor
- Korrosionsgeschütztes Gehäuse, Gitter aus eloxiertem Aluminium,
- Hygrostat oder Hygrothermostat bei Option Heizung
- EG-Konformität

Optionen :

Die Entfeuchter können mit einer Option ausgerüstet werden, mit der die Luft des Swimmingpool-Raums beheizt werden kann. Diese Option ist entweder ein elektrischer Widerstand oder eine Warmwasserbatterie (in den Entfeuchter eingebauter und an einen Heizkessel angeschlossener Heizkörper).



	A	B	C	D	E	F	G	H	I	J	K	L	M	N	O	Aufnahmebreite
OMEGA 10 à 20	1940	1150	625	70	445	410	295	240	345	75	225	655	630	60	20	1060
OMEGA 28	2170	1734	652	102	413	908	413	50	387	240	216	673	824	50	0	1650

Modell	Oméga 10 tri	Oméga 14 tri	Oméga 16 tri	Oméga 20 tri	Oméga 28 tri
Artikel-Kennzahl	W28OM10	W28OM14	W28OM16	W28OM20	W28OM28
Entfeuchtungskapazität (l/Std.)*	10	14	16	20	28
Aufgenommene Leistung (W)*	3840	4390	5830	6430	9900
Abgegebene Leistung (W)*	9210	10530	13990	15430	23760
Luftdurchlauf (m ³ /Std.)	3000	4000	5000	6000	8500
Verfügbarer Druck (mm EG)	20				
Stromversorgung	Dreiphasig 400 V				
Aufgenommene Stromstärke (A)	7,6	9,0	12,0	13,7	20
Maximale Stromstärke (A)	13,5	16,3	19	21,8	25
Gewicht (ohne Option) (kg)	342	344	346	397	516

* bei den folgenden Nennbedingungen : Luft 30° C, Luftfeuchtigkeit 70 %.

